

RIVIÈRE PAYNE



"L'omble de l'Arctique...
le poisson le plus combatif que
vous puissiez pêcher en aussi
grand nombre."

*La rivière où l'on pêche le plus
d'ombles de l'Arctique au monde !*

TUNULIK II



"Avez-vous déjà pêché un
omble de fontaine de 2,5 kg ?"

*L'omble de fontaine :
un trophée incontestable !*



C'est plus qu'un voyage de pêche, c'est toute une aventure !

Le poisson ...

OMBLE DE L'ARCTIQUE



*“De véritables fusées argentées...
les poissons les plus combattifs que
l'on pêche en très grand nombre.”*

La pêche à l'omble de l'Arctique est sans doute le secret le mieux gardé des pêcheurs. Se déplaçant en bancs, les ombles sont agressifs et attaquent volontiers une mouche bien présentée. Et soyez prêt à l'action dès que vous les aurez terrés ! Poids pour poids, l'omble ne cède sa place à aucun autre poisson. Et, bien que sa course initiale soit fulgurante, ce poisson demeure combattif jusqu'au dernier moment. Les courses éhémères à répétition sont la règle.

*Les ombles de la rivière Payne
pèsent de 2 à 5,5 kg. Le record
enregistré au camp est de 8,2 kg.*

*Vous serez étonnés de la force de ces poissons.
Un bon équipement est donc de mise. Les
moulinets "surchauffés" font légende.*



Les lieux ...



Les installations du camp de la rivière Payne, équipées d'une génératrice, comprennent 4 chalets chauffés pour les invités et un pavillon où se trouvent la salle à manger, les douches et les toilettes. Les communications se font par téléphone satellite.



60° latitude nord, 70° 40' longitude ouest

RIVIERE PAYNE



La rivière Payne est l'une des principales rivières du bassin hydrologique du nord-ouest du Québec qui se déverse dans la baie d'Ungava. Les camps sont situés à 40 km en amont de la baie d'Ungava et de la communauté inuite de Kangirsuk. Les marées, parmi les plus importantes au monde, atteignent 10 mètres de hauteur et s'engouffrent dans le fjord de Payne jusqu'à une distance de 60 km modifiant ainsi le paysage deux fois par jour.

Vous y pêcherez, au rythme des marées, des ombles agressifs et très combattifs de 2 à 5,5 kg.



La pêche ...



*"Pour ce qui est du nombre de captures ?
C'est la rivière où l'on pêche le plus grand
nombre d'ombles de l'Arctique au monde !"*



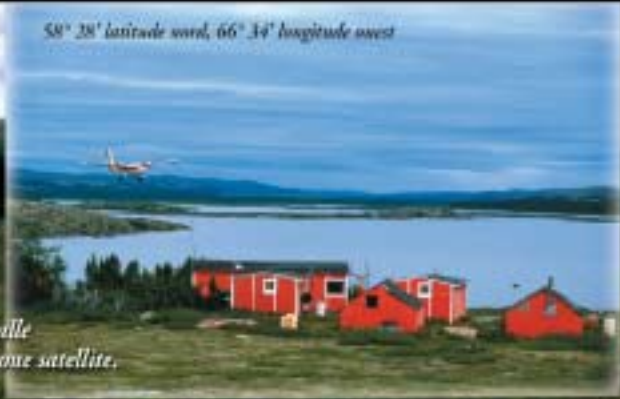
*Faire l'expérience de pêcher avec
un guide inuit et en apprendre sur
sa culture ajoutent à l'aventure.*

Ce n'est pas qu'un voyage de pêche, c'est une toute une aventure !
Être témoin de marées allant jusqu'à 10 mètres, pêcher en compagnie
de guides inuits à bord de canots "fragiliters" de plus de 7 mètres, naviguer sur
des eaux saumâtres et glaciales au cœur d'une beauté sauvage et crue. Une GRANDE
rivière où la pêche à l'omble de l'Arctique est de renommée mondiale. Il n'est pas rare de
capturer plus de 50 poissons à la mouche, en une seule journée. À marée basse, les poissons
s'accumulent en grand nombre dans le fjord. Vous pêcherez alors soit sur les berges découvertes
ou à bord d'un canot ancré dans le courant. Vous lancerez de gros "streamers" vers l'aval
du courant, récupérant rapidement votre mouche pour attirer les poissons et sans plus
attendre, ils attaqueront ! Préparez-vous à un bon combat !





Les installations du camp Tunulik II, équipées d'une génératrice, comprennent trois chalets chauffés pour deux personnes chacun et un chalet principal, offrant une cuisine-salle à manger, une salle de douches ainsi que les communications via téléphone satellite.



TUNULIK II

Le camp de pêche Tunulik II se dresse sur un cap de granite dénudé surplombant la rivière à l'épave, à 2,4 km en amont de la baie d'Ungava. En aval du camp vous pêcherez à gué des « truites de mer » (ombles de fontaine anadromes) de 0,5 à 1,5 kg sur des étendues d'eau fraîche qui n'excèdent pas 30 mètres de largeur. Pour vous rendre en amont, vous utiliserez des canots de type "freighter" propulsés par des moteurs à turbine, vous donnant ainsi accès à 11 km de fosses et de rapides où vous pourrez pêcher à gué des truites de mer et des ombles de fontaine indigènes (jusqu'à 4,5kg!).

Ce camp très isolé n'est en opération que pour une courte période de trois semaines et demie par année au moment où la migration de la truite de mer atteint son apogée, soit de la mi-août à la mi-septembre.

OMBLE DE FONTAINE



“Lorsque j’ai vu la grosseur de cet omble, j’ai cru que j’étais arrivé au paradis.”

Tunulik II et la rivière Legrevé offrent plusieurs espèces dont l’omble de l’Arctique, l’omble de fontaine et en de rares occasions le saumon de l’Atlantique. Mais, avouons-le, les pêcheurs y viennent pour l’omble de fontaine.

Les truites de mer remontent la rivière en grand nombre. Elles sont d’une livrée argentée puisqu’elles ont passé plusieurs mois en mer. Agressives et fougareuses, elles ont faim. Pêcher à la mouche et capturer d’innombrables truites de mer de 0,5 à 1,5 kg est sans contredit excitant, voire délirant. Ce sont quand même les truites indigènes de 1 à 3 kg qui volent la vedette. Il y a peu d’endroits sur la planète où l’on peut capturer de tels trophées.

Les truites de mer de 0,5 à 1,5 kg sont nombreuses et agressives.

Afin de protéger cette pêche exceptionnelle pour les générations à venir, nous pratiquons la remise à l’eau obligatoire des truites indigènes.





Tunulik II est l'endroit par excellence pour capturer des ombles de fontaine dignes de trophées.



Existe-t-il au monde, plus beau poisson qu'un omble de fontaine indigène ?



"J'ai capturé 41 truites de mer sans jamais changer de position, debout sur la même roche !"



Étant seulement 6 invités au camp, vous vous partagerez les services d'un guide pour trois pêcheurs et choisirez de pêcher les ombles de fontaine et de l'Arctique anadromes en aval du camp ou de remonter la rivière en bateau, pour y capturer des ombles indigènes.

Pêcher les truites anadromes à la mouche est l'une des pêches en eaux douces des plus captivantes. Vous verrez que ces poissons poursuivent volontiers une mouche en mouvement. Et ils l'attaquent ferocement. Des journées de cent captures sont possibles.

La truite indigène requiert une approche plus classique. Cependant, quelquefois, puisque ce sont de gros poissons, vous devrez utiliser des mouches plutôt attractives. Vous pêcherez les grosses truites mouchetées indigènes autant dans des fosses que dans des coulées sur une distance de 10 km de rivière. Mais, attention, elles sont méfiantes et vous devrez travailler pour les capturer ! Vous verrez, la récompense en vaut la peine : l'omble de fontaine indigène est un trophée incontestable !





Deux camps de pêche

Deux ressources remarquables

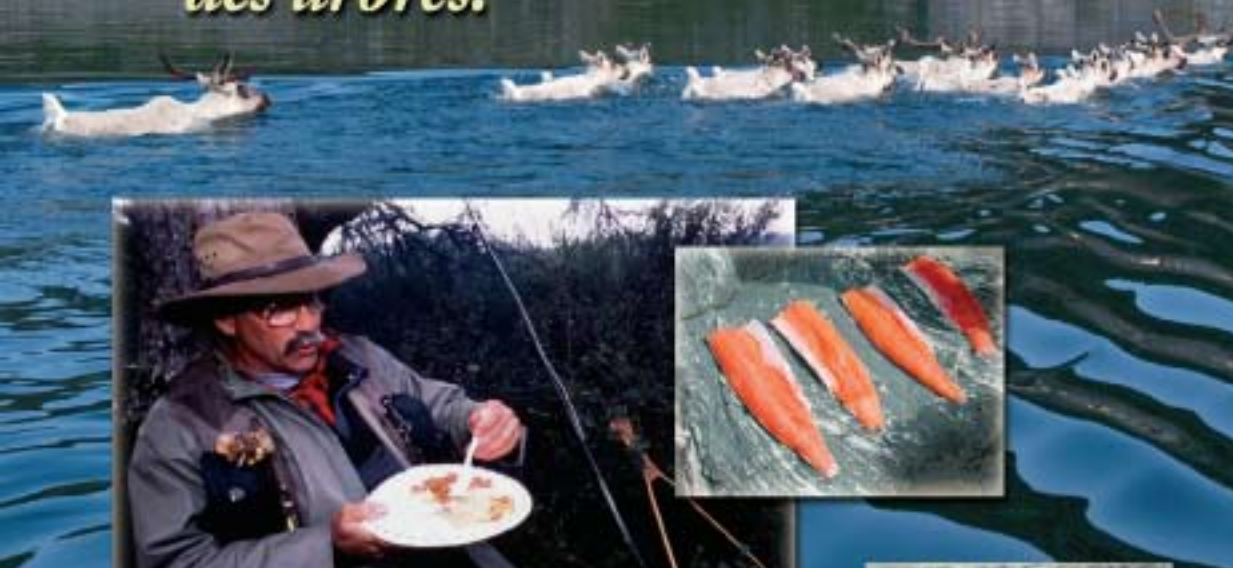
Deux aventures incroyables

Des "Aventures Arctiques"
au-delà de la limite
des arbres.



Pourvoirie inuite ...

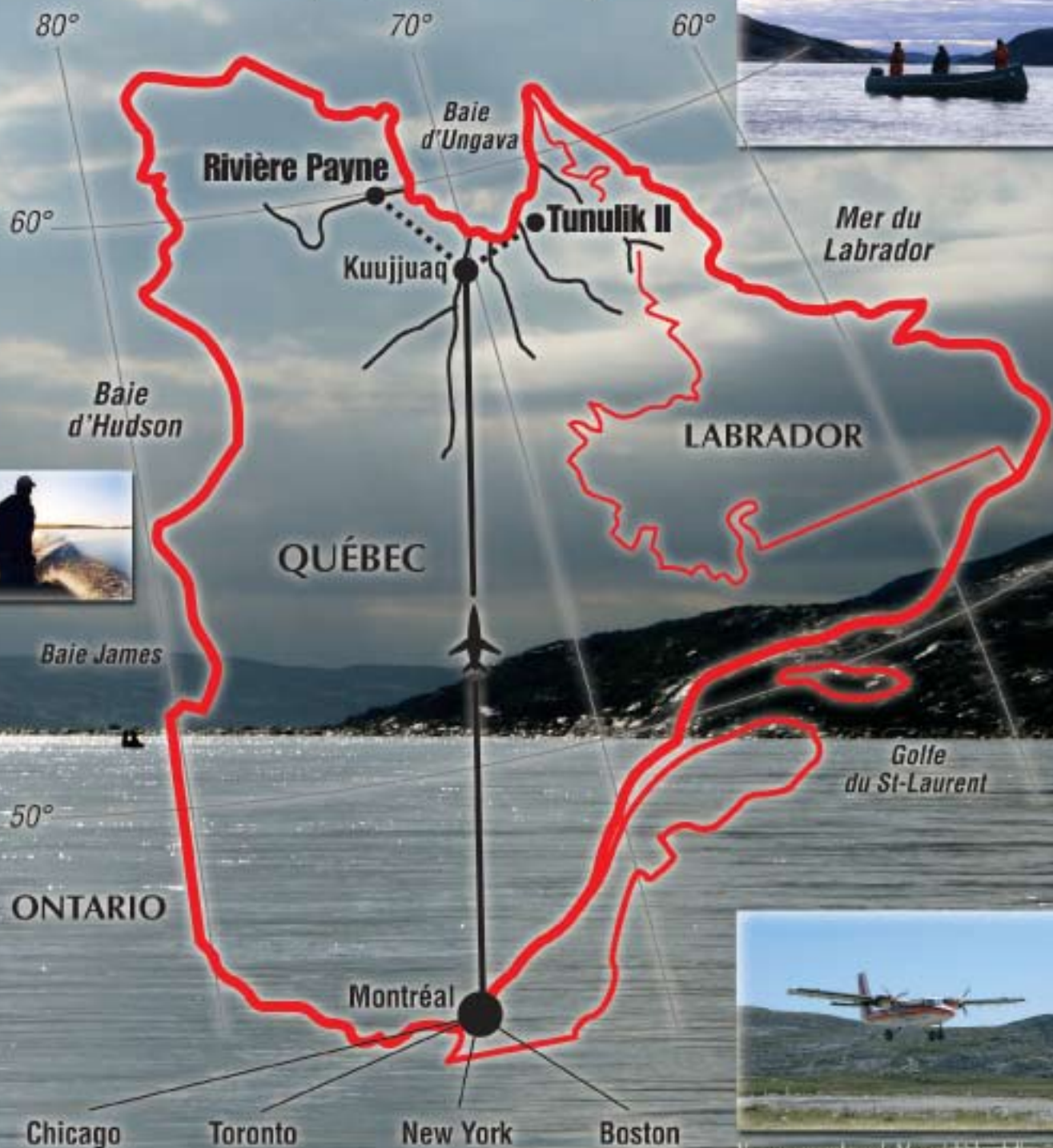
Les camps d'Aventures Arctiques appartiennent aux Inuit (depuis 1969). Ils vous permettent de vivre une expérience de pêche hors de l'ordinaire au Nunavik, le Grand Nord québécois. Vous y verrez des paysages impressionnants et une faune riche et diversifiée : nids de faucons et d'éiders, caribous, phoques et même boeufs musqués!



Bien que la remise à l'eau soit la règle, vos guides conserveront assez de poissons pour un repas succulent sur la grève.



“Pêcher avec Aventures Arctiques, c’est VIVRE une passion !”



Renseignez-vous sur les camps de chasse au caribou d'Aventures Arctiques !

Vous vous envolerez de Montréal à bord d'un jet commercial de West Air à destination de Kuujuuaq d'où vous monterez à bord d'un Twin Otter qui vous emènera soit vers la rivière Payne ou vers Tunulik II, là où débute votre Aventure Arctique.



AVENTURES ARCTIQUES

19950 Clark Graham
Baie D'Urfé, Québec, Canada H9X 3R6
514-457-6580 Fax: 514-457-9834
Sans frais : 1-800-465-9474
info@arcticadventures.ca
www.arcticadventures.ca



Developpement économique Canada

Canada Economic Development

